

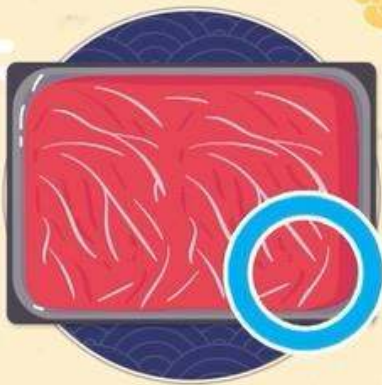
붙임 1
재활용 쓰레기의 올바른 분리배출 방법

모형	명칭	올바른 분리배출방법
	종이 상자	상자에 붙어 있는 테이프와 택배 스티커를 제거한 후, 접어서 다른 박스와 끈으로 묶은 후 종이로 배출
	스티로폼 상자	상자에 붙어 있는 테이프와 스티커를 제거한 후, 흘날리지 않도록 하여 배출 * 대량 배출시 읍·면사무소 방문하여 수수료 납부 후 배출
	플라스틱 포장용기	내용물을 비우고 물로 행군 후, 재활용품으로 배출
	비닐 봉투	비닐봉투와 비닐류는 내용물을 비우고 깨끗하게 하여, 흘날리지 않고 내용물을 확인할 수 있도록 투명 비닐 봉투에 넣어 재활용품으로 배출
	양파망	양파나 채소 등을 보관하는 양파망은 비닐을 배출할 때 함께 배출
	과일 포장재	재활용이 어려우므로 종량제 봉투로 배출

모형	명칭	올바른 분리배출방법
	식용유	남은 식용유는 재 활용하고 사용완료시 투명페트병과 구분하여 배출
	남은 음식물	남은 음식물은 음식물 전용수거함 또는 전용종량제 봉투에 담아서 배출 (단, 과일씨, 조개, 게, 생선뼈 등 딱딱한 것과 채소류의 뿌리와 껍질 등은 일반쓰레기 종량제 봉투에 배출)
	보자기	섬유류는 재 활용이 되지 않으므로, 일반쓰레기 종량제 봉투에 배출
	부직포 장바구니	부직포는 재 활용이 되지 않으므로, 일반쓰레기 종량제 봉투에 배출
	아이스팩	물로 된 아이스팩은 가위로 잘라 물은 하수구에 배출하고 케이스는 비닐류로 배출 (고흡수성수지가 들어있는 젤 형태의 아이스팩은 자르지 않고 일반쓰레기 종량제봉투에 배출)
	알루미늄 호일	사용한 알루미늄 호일 조각은 재 활용되지 않으므로, 일반쓰레기 종량제 봉투에 배출
	비닐 랩	사용한 비닐랩 조각은 일반쓰레기 종량제 봉투에 배출

쓰레기를 함께 선물하지 않기 위한 세가지 약속!

약속 하나!



과대포장 안된 제품 구매하기

포장 내 빈 공간이 많거나,
포장횟수가 많은 제품은

과대포장 의심 제품!

약속 셋!



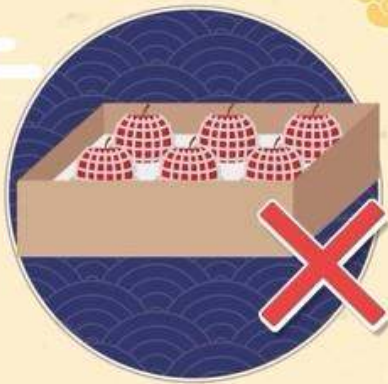
친환경 재질로 포장된 제품 구매하기

종이 완충재 · 친환경 아이스팩 사용 및
플라스틱 적은 제품 구매

마지막으로 분리배출 가능 여부 확인!



약속 둘!



포장횟수가 적은 제품 구매하기

충분히 포장된 제품을 비닐, 플라스틱,
보자기 등으로 추가 포장하는 경우

불필요한 포장!