

민원서류
 접수번호: 15181
 접수일시: 2019.7.1
 처리기관: 2019.7.1
 처리과 기문과 등록번호: 17104

석면해체·제거 사업장의 석면비산 측정 결과보고서

접수번호	접수일	
제 출 인	상호(대표자) (주)혜원이엔지	사업자등록번호 : 485-87-00314
	주소: 전라북도 장수군 장수읍 노하신기길 6-35 (전화번호 : 063-351-0546)	
건 축 물	건물명(현장명) : 장수 공영주차장 조성공사 석면(슬레이트)철거공사	위치 : 전라북도 장수군 향교길 11-4 외 2개소
	연면적(m ²) : (m ²)	작업기간 : 2019/06/13~2019/06/30
	석면건축자재 면적: 1,393.17m ²	
측정기관	상호(대표자) : (주)석면스토리(주영곤)	사업자등록번호 : 317-81-31171
	주 소 : 전북 전주시 덕진구 기린대로 831, 105호(팔복동2가)	
측정일시	2019년 06월 22일~24일	
측정결과	불임 참조	
측정지점 위치 (도식도)	불임 참조	

「석면안전관리법」제28조제2항 및 같은 법 시행규칙 제39조제2항에 따라 석면해체·제거 사업장의 석면 비산 측정 결과를 제출합니다.

2019년 06월 일

제출인 (주)혜원이엔지 (서명 또는 인)



장수군청

부과	장수군청	부서	환경과	과장	
부서	환경과	팀장	환경팀	팀장	
직위	환경팀	직위	팀장	직위	

첨부서류	「산업안전보건법 시행규칙」 별지 제17호의6서식의 석면해체·제거작업 신고서 사본	수신료	없음
------	--	-----	----

석면농도측정 결과표

1. 작업장 개요

측정의뢰자	현장명(공사명·작업명)	장수 공영주차장 조성공사 석면(슬레이트) 철거공사		
	현장 소재지	전라북도 장수군 향교길 11-4외 2개소		
	석면해체·제거작업 신고번호	전주-20190210	의뢰자 : (주)헤원이엔지	
	전화번호	063-351-0546	대표자 : 이 혜 림	

2. 측정기간 - 2019 06월 22일

3. 측정결과

시료번호	측정 위치	측정시간(분)	측정 결과(f/cc)	초과여부
ASS00622-1	부지경계선	240	0.003	기준치이하
ASS00622-2	부지경계선	240	0.002	기준치이하
ASS00622-3	부지경계선	240	0.004	기준치이하
ASS00622-4	부지경계선	240	0.002	기준치이하
ASS00622-5	위생설비입구	40	0.002	기준치이하
ASS00622-6	작업장주변	120	0.004	기준치이하
ASS00622-7	폐기물반출구	40	0.005	기준치이하
ASS00622-8	폐기물보관지점	40	-	검출한계미만
ASS00622-9	폐기물보관지점	40	-	검출한계미만
ASS00622-10	거주자주거지역	120	0.001	기준치이하
ASS00622-11	거주자주거지역	120	0.001	기준치이하

4. 측정 위치도(측정 장소)

"측정 위치도 (측정 장소) 후면 참조"

「산업안전보건법 시행규칙」 제80조의12에 따라 석면농도를 측정하고 그 결과를 위와 같이 제출합니다.

2019년 06월 일

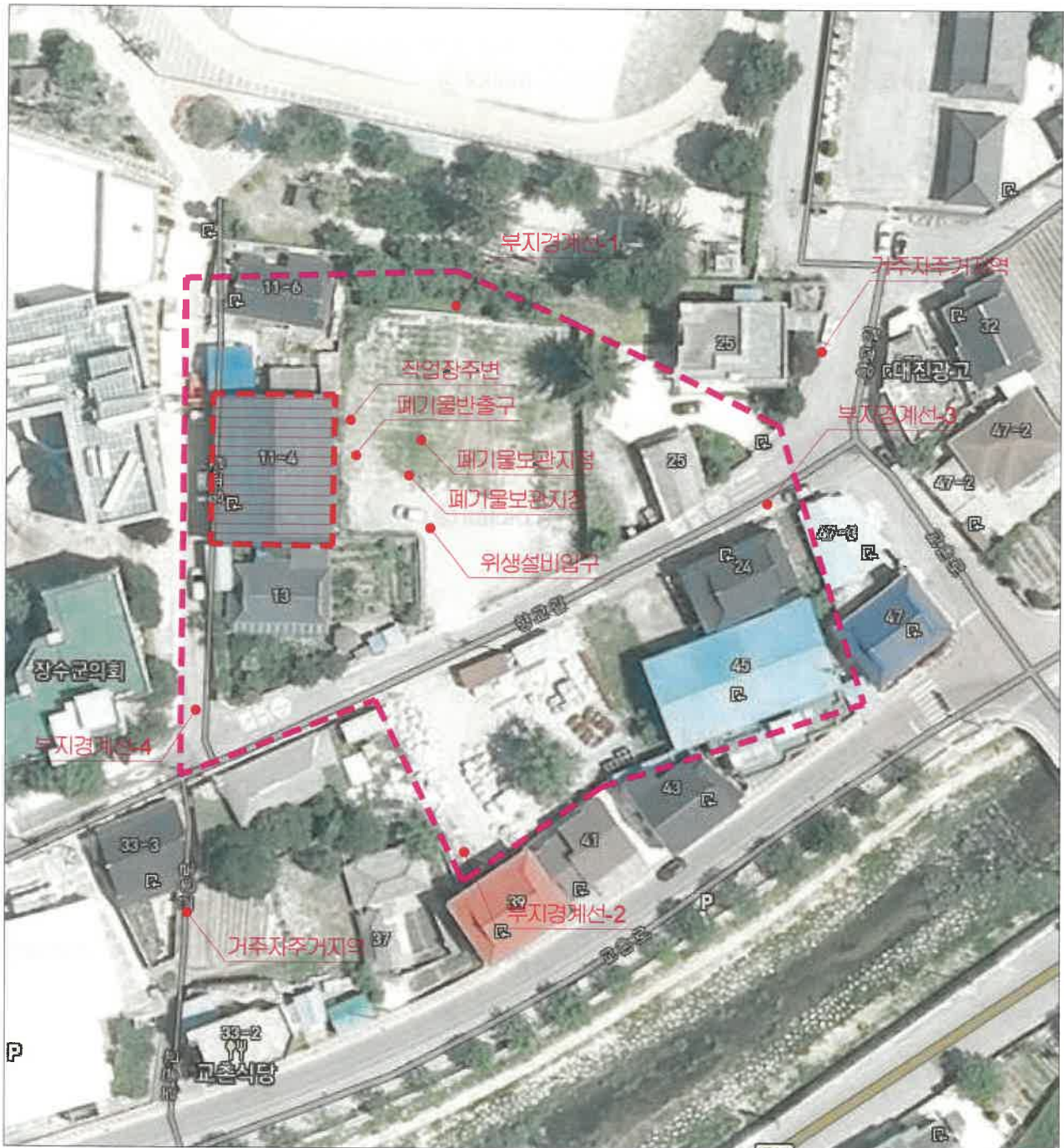
석면스토리(주)



석면해체·제거업자 (주)헤원이엔지 귀하

❖ 측정 위치(도식도)

측정 위치 도식도 (2019년 06월 22일)



연번	시료번호	측정지점	측정결과(f/cc)	초과 여부	비고(채취 사진)
7	ASS0622-7	폐기물반출구	0.005	0.01 f/cc 미만	
8	ASS0622-8	폐기물보관지점	-	0.01 f/cc 미만	
9	ASS0622-9	폐기물보관지점	-	0.01 f/cc 미만	
10	ASS0622-10	거주자주거지역	0.001	0.01 f/cc 미만	
11	ASS0622-11	거주자주거지역	0.001	0.01 f/cc 미만	

석면농도측정 결과표

1. 작업장 개요

측정의뢰자	현장명(공사명·작업명)	장수 공영주차장 조성공사 석면(슬레이트) 철거공사		
	현장 소재지	전라북도 장수군 향교길 11-4외 2개소		
	석면해체·제거작업 신고번호	전주-20190210	의뢰자 : (주)헤원이엔지	
	전화번호	063-351-0546	대표자 : 이 해 림	

2. 측정기간 - 2019 06월 23일

3. 측정결과

시료번호	측정 위치	측정시간(분)	측정 결과(f/cc)	초과여부
ASS00623-1	부지경계선	240	0.004	기준치이하
ASS00623-2	부지경계선	240	0.003	기준치이하
ASS00623-3	부지경계선	240	0.002	기준치이하
ASS00623-4	부지경계선	240	0.002	기준치이하
ASS00623-5	위생설비입구	40	0.003	기준치이하
ASS00623-6	작업장주변	120	0.004	기준치이하
ASS00623-7	폐기물반출구	40	0.003	기준치이하
ASS00623-8	폐기물보관지점	40	-	검출한계미만
ASS00623-9	폐기물보관지점	40	-	검출한계미만
ASS00623-10	거주자주거지역	120	0.001	기준치이하
ASS00623-11	거주자주거지역	120	0.001	기준치이하

4. 측정 위치도(측정 장소)

"측정 위치도 (측정 장소) 후면 참조"

「산업안전보건법 시행규칙」 제80조의12에 따라 석면농도를 측정하고 그 결과를 위와 같이 제출합니다.

2019년 06월 일

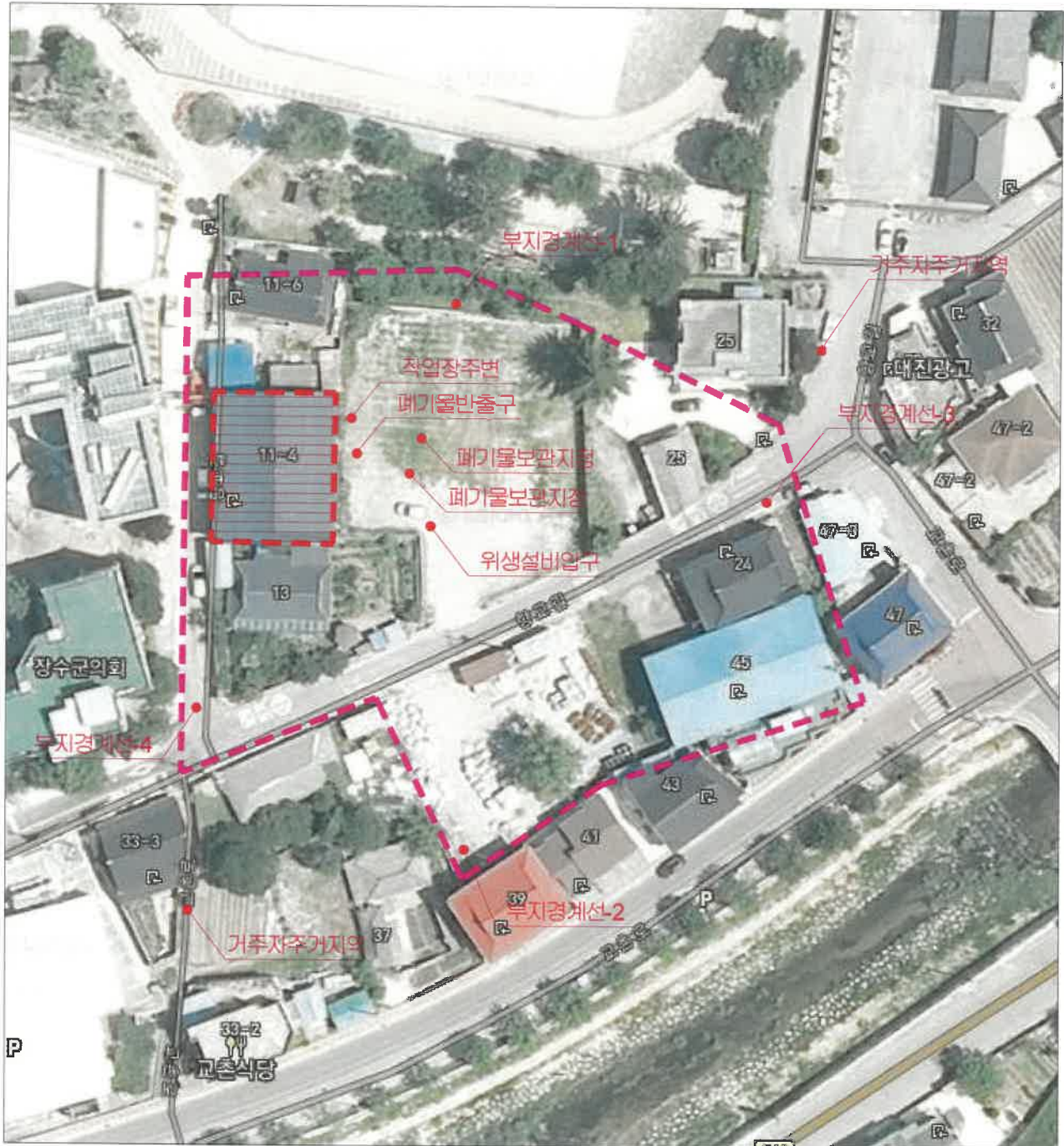
석면스토리(주)





석면해체·제거업자 (주)헤원이엔지 귀하

❖ 측정 위치(도식도)

측정 위치 도식도 (2019년 06월 23일)



2. 석면비산측정 사진대지(06월 23일)

연번	시료번호	측정지점	측정결과(f/cc)	초과 여부	비고(채취 사진)
1	ASS0623-1	부지경계선1	0.004	0.01 f/cc 미만	
2	ASS0623-2	부지경계선2	0.003	0.01 f/cc 미만	
3	ASS0623-3	부지경계선3	0.002	0.01 f/cc 미만	
4	ASS0623-4	부지경계선4	0.002	0.01 f/cc 미만	
5	ASS0623-5	위생설비입구	0.003	0.01 f/cc 미만	
6	ASS0623-6	작업장주변	0.004	0.01 f/cc 미만	

연번	시료번호	측정지점	측정결과(f/cc)	초과 여부	비고(채취 사진)
7	ASS0623-7	폐기물반출구	0.003	0.01 f/cc 미만	
8	ASS0623-8	폐기물보관지점	-	0.01 f/cc 미만	
9	ASS0623-9	폐기물보관지점	-	0.01 f/cc 미만	
10	ASS0623-10	거주자주거지역	0.001	0.01 f/cc 미만	
11	ASS0623-11	거주자주거지역	0.001	0.01 f/cc 미만	

석면농도측정 결과표

1. 작업장 개요

측정의뢰자	현장명(공사명·작업명)	장수 공영주차장 조성공사 석면(슬레이트) 철거공사		
	현장 소재지	전라북도 장수군 향교길 11-4외 2개소		
	석면해체·제거작업 신고번호	전주-20190210	의뢰자 : (주)헤원이엔지	
	전화번호	063-351-0546	대표자 : 이 해 림	

2. 측정기간 - 2019 06월 24일

3. 측정결과

시료번호	측정 위치	측정시간(분)	측정 결과(f/cc)	초과여부
ASS00624-1	부지경계선	240	0.003	기준치이하
ASS00624-2	부지경계선	240	0.003	기준치이하
ASS00624-3	부지경계선	240	0.004	기준치이하
ASS00624-4	부지경계선	240	0.002	기준치이하
ASS00624-5	위생설비입구	40	0.003	기준치이하
ASS00624-6	작업장주변	120	0.004	기준치이하
ASS00624-7	작업장주변	120	0.003	기준치이하
ASS00624-8	폐기물반출구	40	0.004	기준치이하
ASS00624-9	폐기물보관지점	40	-	검출한계미만
ASS00624-10	폐기물보관지점	40	-	검출한계미만
ASS00624-11	거주자주거지역	120	0.001	기준치이하
ASS00624-12	거주자주거지역	120	0.001	기준치이하

4. 측정 위치도(측정 장소)

"측정 위치도 (측정 장소) 후면 참조"

「산업안전보건법 시행규칙」 제80조의12에 따라 석면농도를 측정하고 그 결과를 위와 같이 제출합니다.

2019년 06월 일

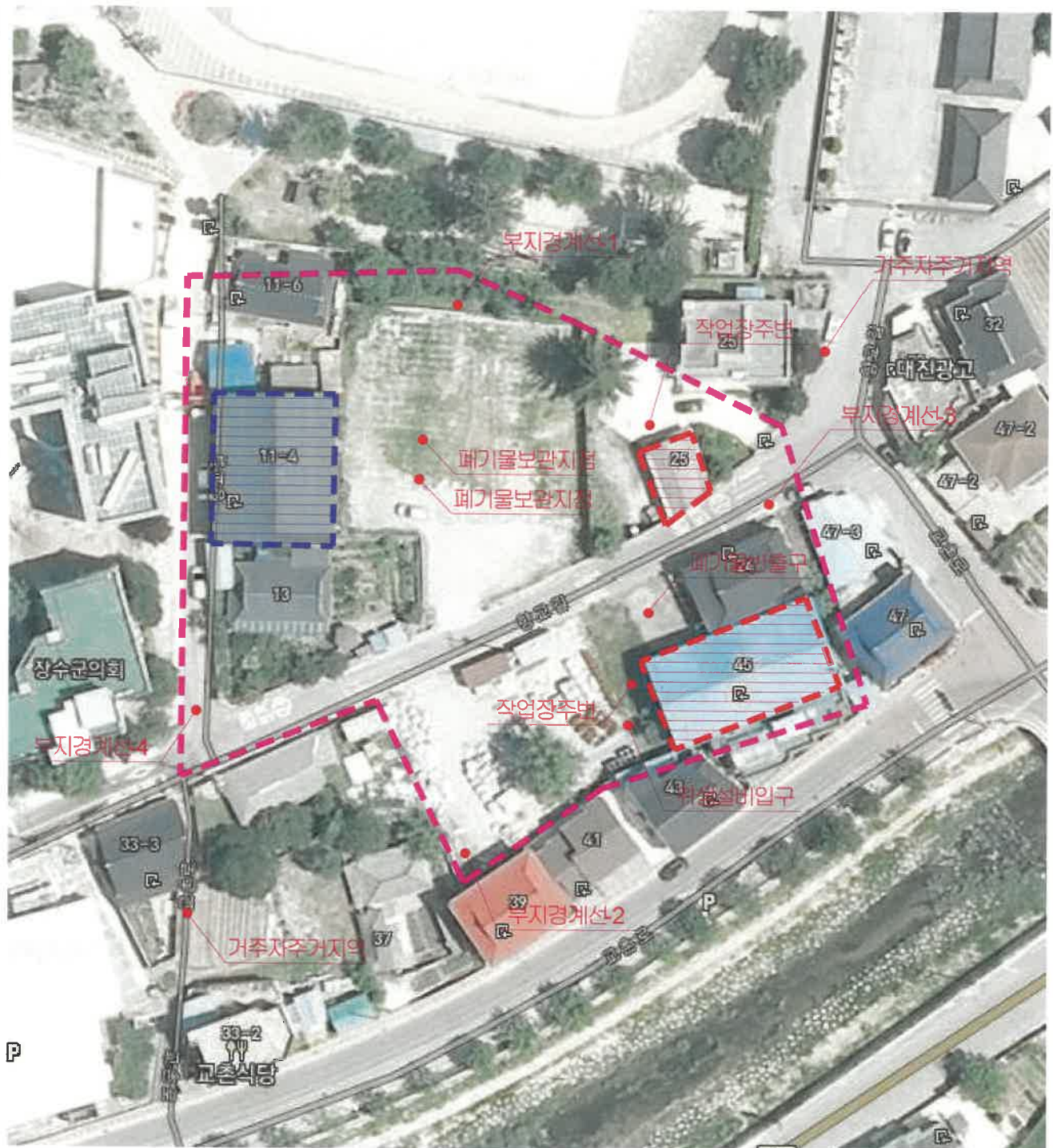
석면스토리(주)





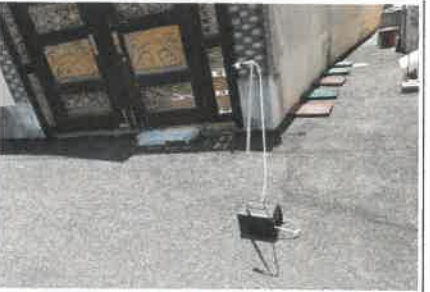



석면해체·제거업자 (주)헤원이엔지 귀하

❖ 측정 위치(도식도)

측정 위치 도식도 (2019년 06월 24일)



연번	시료번호	측정지점	측정결과(f/cc)	초과 여부	비고(채취 사진)
7	ASS0624-7	작업장주변	0.003	0.01 f/cc 미만	
8	ASS0624-8	폐기물반출구	0.004	0.01 f/cc 미만	
9	ASS0624-9	폐기물보관지점	-	0.01 f/cc 미만	
10	ASS0624-10	폐기물보관지점	-	0.01 f/cc 미만	
11	ASS0624-11	거주자주거지역	0.001	0.01 f/cc 미만	
12	ASS0624-12	거주자주거지역	0.001	0.01 f/cc 미만	

❖ 석면조사기관 지정서(고용노동부)

제2016-120003호

석면조사기관 지정서(변경)

기관명 석면스토리(주)

소재지 (54853) 전라북도 전주시 덕진구 기린대로 831 (팔복동2가) 105호 (팔복동2가) 105호()

대표자성명 주영곤

	총 대행(지정) 한 계	사업장(0)개소, 근로자(0)명
지정사항	관할지역 대행(지정) 한계	사업장(0)개소, 근로자(0)명
	대행(지정) 지역	전국

※ 준수사항

1. 석면조사기관기관은 고용노동부장관 또는 지방노동관서장의 자료제출요구 및 점검에 적극 협조하여야 한다.
2. 석면조사기관기관으로 지정받은 기관은 산업안전보건법령에서 정하는 사항을 준수하여야 한다.

「산업안전보건법」 제38조의2 규정의 의하여 석면조사기관으로 지정합니다.

2016. 7. 4

광주지방고용노동청 전주지청장

