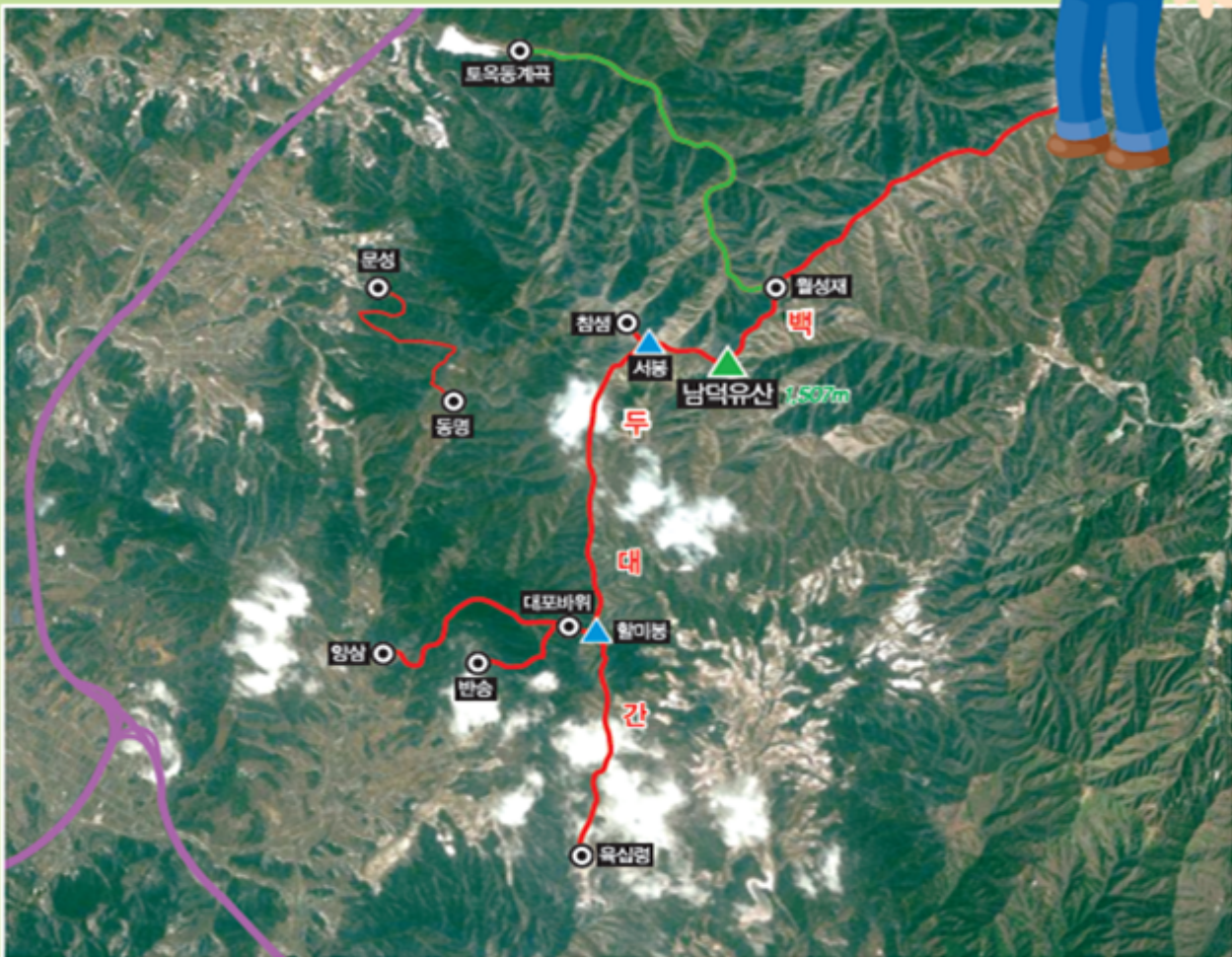


남덕유산 등산안내도



특징

위치 : 장수군 계북면, 함양군 서상면, 거창군 북상면

해발 : 1,507m로 전북 장수군, 경남 함양군·거창군을 경계로 하는 산으로 덕유산과 맥락을 같이 한다. 정상에는 맑은 참샘이 있어 겨울에는 김이 모락모락 나는 온수이고, 여름에는 손을 담글 수 없는 찬물이 솟아오르는데 천지자연의 신비한 이치는 사람으로서 말하기 어렵고 그저 그렇게 되려니 하고 인정하기란 너무 오묘한 자연의 신비감이 있다.

문의전화 : 덕유산국립공원관리공단 T. 063) 322-3174~5

코스

1코스 : 8km / 소요시간 4시간 30분

육십령 → 서봉 → 남덕유산

2코스 : 7km / 소요시간 3시간

반송 → 함미봉 → 남덕유산

3코스 : 9.5km / 소요시간 4시간 30분

양상 → 함미봉 → 남덕유산

※ 토옥동계곡 → 월성재구간은 마을광역상수도 공사 준공후 개방

문의 : 장수군청 산림과 T. 063) 350-2472

덕유산국립공원관리공단 T. 063) 322-3174~5

교통

광주대구고속도로 동남원IC, 대전·통영고속도로 장수 IC
→ 19번국도(장계방면) → 장계연소재지
→ 26번 국도(거창, 함양방면) → 육십령

광주대구고속도로 동남원IC, 대전·통영고속도로 장수 IC
→ 19번국도(장계방면) → 장계연소재지 → 계북연소재지
→ 계북초 → 문성마을

광주대구고속도로 동남원IC, 대전·통영고속도로 장수 IC
→ 19번국도(장계방면) → 장계연소재지 → 계북연소재지
→ 함악마을 → 토옥동계곡